

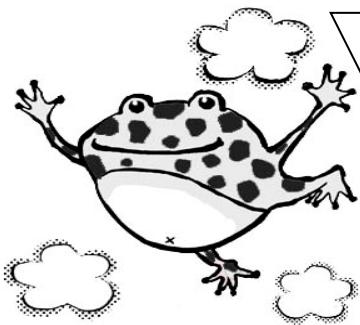
かえる便り 28年度21号

平成28年10月17日

仲秋の候、皆様にはますますご健勝のこととお喜び申し上げます。

先日は激励会を開催していただきありがとうございました。自分達で調理して火を熾し、炊飯したご飯や焼き肉は格別な味がしたことと思います。また、昨年初めて実施した ありがとう護摩 を、今年も行っていただき本当に感謝しています。心の底から発する声が 厳かな雰囲気の中、心に響きわたり、何とも言えない不思議で爽やかな気分 にさせていただきました。部員達も 何かを 感じてくれたことと思います。

心構え（意欲・目的意識等）により準備・実行・片付けのレベルが変わります。準備・実行はしても、片付けが中途半端な人がいます。そのような人は 全てを半端な気持ちで行なっているのだと思います。伸びたいと心底思う人は 片づけを重視します!!何故なら、そこにヒントがあることを理解しているからだと思いますよ!!



積み木や石を積み重ね 今まで積み重ねた ものを 壊さないで 更に高く積み上げることは大変な作業ですよ!! 自分の能力を伸ばす努力もレベルが上がるにつれ難易度が高くなり、吸収速度は遅くなりますね。思うように身につかないと諦める人がでてきます。失敗しても“できる”と考える人と“できない”と思う人の行動は、明らかに違ってきます。心構えが 行動を変える!!

