

かえる便り 28年度6号

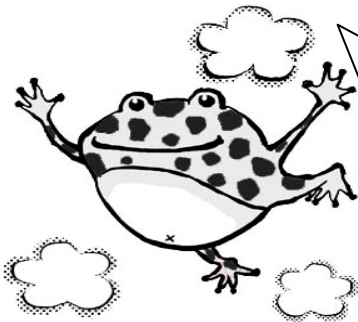
平成28年5月30日

残春の候、皆様にはますますご健勝にてお過ごしのことと存じます。

体は栄養を与えれば成長し、年齢に応じた体格になっていきます。同様に、心も栄養を与えないと正常な発達は望めません。年齢相応の知識や判断力、智慧を身に付けるためには、人の話を聞くことが凄く重要です。愚かな人とは、理解力が低い人のことです。理解するためには知識が必要です。話している言葉の意味が分からなかったら、理解できないから間違った判断をしてしまいがちです。人の話を聞き理解できるよう、心に自ら栄養（読書や勉強等）を与える努力をして欲しいものです。

玉磨かざれば光無し 光無きを石瓦とす

人学ばざれば智無し 智無きを愚人とす



宿舎のご主人や奥さんと話している時、『2月の新人戦で宿泊した時より、成長している』と言われました。最近、高校生の宿泊を断りたいと思うことが多々あるそうです。教員も生徒もマナーが悪く中には、お金を出して泊っているのだから… というような事を云う人もいます。この宿舎には20年以上お世話になっています。人の温もりが感じられるからです。縁を大切にしたいものです！

先週から高校総体が始まりました。一回戦は浜田商業、二回戦は大社と対戦しました。強豪の大社に延長・PK戦の末勝つことができました。石見地域から優秀な選手が東部の学校に流出しているだけに、意味のある勝利だと思っています。しかし、内容的には要求していることができていない面が多々あります。本当に目標を達成したいと思うなら、一層の奮起が必要です。

勝負事は実力の世界ですが、目に見えない運が働いていると感じる時があります。日頃から全力で取り組んでいるからこそ、見えない何か味がしてくれると思いませんか？運を呼び込むには、日々全力で取り組むことが全てですよ!!

二次ラウンドは2日の木曜から益田で行われます。懸命に戦わせたいと思いますので引き続きご声援よろしくお願い致します。差し入れありがとうございました。